



CENTURY WORLD CO.,LTD.
บริษัท เซ็นจูรี เวิลด์ จำกัด



www.centuryworld.net



DOT. No.11/ 02420

21/11 ซอยลาดพร้าว 15 แยก 2 แขวงจอมพล เขตจตุจักร กรุงเทพมหานคร 10900 โทร. 02-938-5677,084-439-4880, 084-439-4882, 081-806-8687

21/11 Soi Ladprao 15 Yaek 2,Jompol, Jatujak,Bangkok 10900 Tel./Fax :02-938-5677 E-mail :centuryworld8@gmail.com / @centuryworld

NEW YEAR TOKYO

KAMAKURA IZU PANORAMA FUJI 6D4N

ทัวร์ เร็ว เร็ว...**Winter Fest** ไอเลิฟ ฟุจิ

NEW YEAR TOKYO

KAMAKURA IZU PANORAMA FUJI

ทัวร์ เร็ว เร็ว...Winter Fest ไอเลิฟ ฟุจิ

กรุ๊ป 25 ท่าน

รหัสทัวร์ **RJ-TG024**

เดินทาง **6D 4N**

28 ธ.ค. 69 - 02 ม.ค. 70

8 ไลออคซ์
วงล้อมสรวงดงงาม

- 1 Izu Panorama Park จุดชมวิวฟูจิอันงดงาม
- 2 Enoshima Island เกาะเอโนชิมะ
- 3 Enoden Line ทัศนียภาพทะเลในฝัน
- 4 Sagami Illumillion อนุสรณ์แห่งไฟหลากสี
- 5 Fujiten Snow Resort ฟูจิทึน สโนว์ รีสอร์ท
- 6 Makino Farm ฟาร์มมาคิโนะ
- 7 Oshino Hakkai หมู่บ้านน้ำใส
- 8 Oishi Park สวนริ้วฟูจิทะเลสาบคาวาซุชิ

พันธมิตรทางธุรกิจ:

- Gotemba Premium Outlets
- อิสระท่องเที่ยวทั่วโลก
- วีซ่าฟรี 10 ประเทศ

Sagamiko Illumillion Oishi Park Oshino Hakkai

79,919

ราคา บาท

รวมภาษีมูลค่าเพิ่ม 7%

ไอโอล์ก พิคเชอ

Prince Hotel
Shinagawa

อินเตอร์บุฟฟัดอาหารเย็น
Prince Shinagawa

บุฟฟัดอาหารเย็น + ชาปู (ฟูจิ)
2 มื้อ

บุฟฟัดปิ้งย่าง 1 มื้อ

พัสดุจอบนเซ็น 2 คืน

TOKYO
Shinagawa Prince
Hotel 1 คืน

บินดัก - ถึงเช้า - กลับสาย

ท่องเที่ยว 1 วัน 23 คืนกลับ

บริการอาหาร เครื่องดื่ม บนรถไฟ

ส่วนลดในทัวร์ 50%

อาหารเช้า 10 มื้อ

ที่พักฟรี 1 คืน

มีธงนำทาง

HIGHLIGHT



พิเศษ!
Buffet Yakiniku
Buffet อาหารเย็น + ชาบู



- เช็กอิน *Izu Panorama Park* นั่งกระเช้าชมอ่าวสีรุ้ง: เดินเล่นที่สวนลอยฟ้า *Sky Garden* มีฟูจิเป็นฉากหลัง
- เที่ยวครบจบในที่เดียว ทั้งธรรมชาติ วัดศาลเจ้า และอาหารทะเลสดใหม่ ที่ *Enoshima Island*
- Enoden Line* รถไฟสายโรแมนติกเลียบบชายหาด สัมผัสเสน่ห์เมืองเก่า และวิวทะเลสีคราม
- Sagamiko Illumillion* งานไฟสุดอลังการ แสงสิ่งงดงามใจกลางฤดูหนาว
- Fujiten Snow Resort* รวมความสนุกของลานสกี และสโนว์พาร์ควิวฟูจิที่สวยงามที่สุด
- ไอไลท์นั่งชิงช้ายักษ์ลอยฟ้า ชมภาพมุม *Unseen* ที่มีภูเขาไฟฟูจิเป็นฉากหลัง ณ *Makaino Farm*
- Oshino Hakkai* หมู่บ้านน้ำใสในตำนาน สัมผัสเสน่ห์วิถีญี่ปุ่นดั้งเดิมพร้อมชมวิวฟูจิช่วงสุดอลังการ
- Oishi Park* แลนด์มาร์กริมทะเลสาบ จุดถ่ายรูปภูเขาไฟฟูจิที่สวยงาม และคลาสสิกที่สุดในญี่ปุ่น



อัตราค่าบริการ

กำหนดการเดินทาง	Ticket PNR	จำนวนที่นั่ง	ราคา		
			ผู้ใหญ่	เด็กอายุต่ำกว่า 2 ปี	พักเดี่ยว
28 ธันวาคม 2569-02 มกราคม 2570	E954M3	25	79,919.-	12,900.-	15,900.-

เที่ยวบิน : ขาไป

BKK -----> NRT

เที่ยวบิน	เวลาออก	เวลาถึง
TG640	22:30	06:20 +1

เที่ยวบิน : จากกลับ

NRT -----> BKK

เที่ยวบิน	เวลาออก	เวลาถึง
TG643	11:45	17:05

วันที่	โปรแกรมทัวร์	🍴 อาหาร			🏨 โรงแรม
		เช้า	กลางวัน	เย็น	
1	สนามบินนานาชาติสุวรรณภูมิ	-	-	-	บริการอาหาร และเครื่องดื่มบนเครื่อง
2	สนามบินนานาชาตินาริตะ-เมืองคามาคุระ-เกาะ ENOSHIMA-นั่งรถไฟสาย ENODEN จากสถานี ENOSHIMA สู่สถานี HASE-พระใหญ่คามาคุระ-จังหวัดคานางาวะ-งานประดับไฟ SAGAMIKO ILLUMILLION-จังหวัดยามานะชิ	✈️	🍴 JAPAN SET	🍴 BUFFET AT HOTEL + ชาปู	พักที่ YUKARI NO MORI KAWAGUCHIKO ★★★
3	อิสระลานสกี FUJITEN SNOW RESORT-หมู่บ้านน้ำใส-จังหวัดชิซุโอะกะ-เมืองฟูจิโนะมียะ-MAKAINO FARM-จังหวัดยามานะชิ-ถ่ายรูปวิวฟูจิ ทะเลสาบคาวากุจิโกะ ณ ไออิชิตาร์ค	🍴	🍴 BUFFET YAKINIKU	🍴 BUFFET AT HOTEL + ชาปู	พักที่ YUKARI NO MORI KAWAGUCHIKO ★★★
4	เรียนรู้พิพิธภัณฑ์ญี่ปุ่น-IZU PANORAMA PARK (รวมกระเช้า)-จังหวัดชิซุโอะกะ-GOTEMBA PREMIUM OUTLETS-เมืองโตเกียว	🍴	🍴 JAPAN SET	🍴 INTER BUFFET AT HOTEL	พักที่ SHINAGAWA PRINCE HOTEL ★★★★★
5	อิสระท่องเที่ยวโตเกียว หรือช้อปปิ้งย่านชินจูกุ-เมืองนาริตะ	🍴	-	-	พักที่ HOTEL NIKKO NARITA หรือเทียบเท่า ★★★
6	สนามบินนานาชาตินาริตะ-สนามบินนานาชาติสุวรรณภูมิ	🍴	✈️	-	บริการอาหาร และเครื่องดื่มบนเครื่อง

** รายการทัวร์ข้างต้น อาจมีการสลับปรับเปลี่ยนเพื่อความเหมาะสม **



บริการน้ำดื่มวันละ 1ขวด



บริการอาหาร และเครื่องดื่มบนเครื่อง

วันที่
1

กรุงเทพฯ (สนามบินนานาชาติสุวรรณภูมิ)

19.30 น.

คณะพร้อมกัน ณ อาคารผู้โดยสารขาออกระหว่างประเทศ ชั้น 4 สนามบินนานาชาติสุวรรณภูมิ เจ้าหน้าที่ของบริษัทฯ คอยให้การต้อนรับ และอำนวยความสะดวก ในการเช็คอินออกบัตรโดยสาร ณ เคาน์เตอร์สายการบิน **THAI AIRWAYS (TG)**

22.30 น.

ออกเดินทางสู่ เมืองโตเกียว ประเทศญี่ปุ่น โดยสายการบิน **THAI AIRWAYS (TG)** เที่ยวบินที่ **TG640**



LONG LEG

ติดต่อสอบถามเจ้าหน้าที่

สมาชิก
ROYAL SILK
สะสมไมล์
50%



บริการอาหารร้อน เครื่องดื่ม
NON ALCOHOL / ALCOHOL
บนเครื่อง ทั้งไป และ กลับ



BKK✈.....	NRT
เที่ยวบิน	เวลาออก	เวลาถึง
TG640	22 : 30	06 : 20+1
NRT✈.....	BKK
เที่ยวบิน	เวลาออก	เวลาถึง
TG643	11 : 45	17 : 05



ใช้เวลาบินประมาณ 6 ชั่วโมง 10 นาที



บริการอาหารและเครื่องดื่มบนเครื่อง

วันที่
2

สนามบินนานาชาตินาริตะ-เมืองคามาคุระ-เกาะ ENOSHIMA-นักรกไฟสาย ENODEN จากสถานี ENOSHIMA สู่สถานี HASE-พระใหญ่คามาคุระ-จังหวัด คานางาวะ-งานประดับไฟ SAGAMIKO ILLUMILLION-จังหวัดยามานะชิ

06.20 น.

คณะเดินทางถึง สนามบินนานาชาตินาริตะ ประเทศญี่ปุ่น (**เวลาที่ประเทศญี่ปุ่นจะเร็วกว่าประเทศไทย 2 ชม. ควรปรับนาฬิกาของท่านเพื่อสะดวกในการนัดหมาย**) หลังผ่านพิธีตรวจคนเข้าเมืองแล้วแล้ว นำท่านเดินทางสู่ เมืองคามาคุระ (Kamakura) เมืองเก่าในจังหวัดคานากาว่า ห่างจากโตเกียวเพียงแต่ 1 ชั่วโมงเท่านั้น มีทั้ง วัด ศาลเจ้าเก่าแก่ และธรรมชาติอันอุดมสมบูรณ์ อีกทั้งคามาคุระยังเป็นเมืองติดทะเลที่มีชายหาดที่เป็นหาดทรายสีดำ จนเป็นที่นิยมของชาวเมืองโตเกียว และโยโกฮาม่า ที่จะมาท่องเที่ยวพักผ่อนกันที่เมืองนี้ เมืองคามาคุระจึงเป็นอีกหนึ่งเมืองท่องเที่ยวอดฮิตของชาวญี่ปุ่น อีกเมืองหนึ่งด้วย ใช้เวลาเดินทางประมาณ 1.30 ชั่วโมง



บริการอาหารกลางวัน ณ กภัตตาคาร (1)

จากนั้นนำท่านสู่ เกาะเอโนะชิมะ (Enoshima Island) เป็นแหล่งท่องเที่ยวที่สำคัญแห่งหนึ่งของจังหวัดคานากาว่า มีพื้นที่ 4 ตารางกิโลเมตร เป็นเกาะที่มีความตริคตรื่น และผสมผสานความดั้งเดิมกับทันสมัยเข้าด้วยกัน ทั้งยังมีร้านค้า โรงแรม ร้านอาหาร และจุดชมทิวทัศน์ต่าง ๆ เช่น ถนนเบนไซเท็นนากามิเสะ (Benzaiten Nakamise Dori) ถนนสายนี้เต็มไปด้วยร้านค้าสไตล์ญี่ปุ่นย้อนยุคเรียงรายเต็มสองข้างทาง โดยมีความยาวกว่า 200 เมตร และยังมีร้านอาหารอร่อย ๆ ที่รวบรวมของกินขึ้นชื่อของเกาะเอโนะชิมะเอาไว้กว่า 40 ร้าน รวมถึงเรือกังเก้เก่าแก่ และร้านขายของที่ระลึกมากมาย, กลุ่มศาลเจ้าเอโนะชิมะ (Enoshima Shrine) ที่ตั้งอยู่บนเขา สร้างขึ้นเพื่อบูชาเทพแห่งการตกปลา และการเดินทางทางทะเล แต่เมื่อไม่นานนี้ศาลเจ้าแห่งนี้ได้กลายเป็นศาลเจ้าสำหรับเทพเจ้าแห่งดนตรี เงินตรา และความโชคดี สามารถเดินเท้าขึ้นบันได หรือใช้บริการบันไดเลื่อน Enoshima ESCAR ที่มีความสูงทั้งหมด 3 ระดับ (ราคาทัวร์รวมค่าบันไดเลื่อน), ปรากฏการณ์ธรรมชาติ เอนะชิมะซีแคนเดิล (Enoshima Sea Candle) หอปรากฏการณ์สังเกตการณ์ที่คุณสามารถขึ้นไปชมทิวทัศน์รอบทิศสุดตระการตาได้ ด้วยความสูงจากพื้น 100 เมตร ทำให้มองเห็นทิวทัศน์ทั้งงดงาม และโกล้ ๆ กับ ปรากฏการณ์สวนพฤกษศาสตร์ ซามูเอล ค็อกกิ้ง (Samuel Cocking Garden) เป็นสวนที่เต็มไปด้วยดอกไม้หลากหลายสายพันธุ์ตามฤดูกาล อาทิ พืชพันธุ์ของมหาสมุทรแปซิฟิกทางตอนใต้ และมีการจัดแสดงไฟในช่วงเวลากลางคืนอีกด้วย (ราคาทัวร์ไม่รวมค่าเข้าชม), ถ้ำเอโนะชิมะ อิวายะ (Enoshima Iwaya Cave) ที่อยู่ด้านหลังเกาะเอโนะชิมะ ตรงปลายสุดของทางเดินเลียบชายฝั่ง เป็นถ้ำธรรมชาติที่เกิดจากการกัดเซาะของคลื่นทะเลเป็นเวลานานหลายปี ในยุคเอโดะเชื่อกันว่าเคยเป็นสถานที่ศักดิ์สิทธิ์ที่มีผู้คนมากมายมาสักการะ ว่ากันว่าหลังจากภูเขาฟูจิถูกส่งตรงมายังถ้ำแห่งนี้ เมื่อเดินพันตัวถ้ำ จะพบกับลานหินผาที่เรียกว่า จิโกกะฟูจิ (Chigogafuchi) ซึ่งสามารถชมพระอาทิตย์ตกดินกับภูเขาไฟฟูจิที่งดงามจนเกินบรรยาย (ราคาทัวร์ไม่รวมค่าเข้าชม)



ENOSHIMA ISLAND

จากนั้นนำท่าน **นั่งรถไฟสาย ENODEN จากสถานี ENOSHIMA สู่สถานี HASE** สัมผัสเสน่ห์ที่สุดคลาสสิกบนรถไฟสีเขียว-เหลืองในตำนาน **Enoden Line** เส้นทางที่สวยงามที่สุดในตามาตุระ พาท่านเดินทางย้อนเวลาจากสถานี Enoshima สู่สถานี Hase บนเส้นทางที่รถไฟจะวิ่งผ่านบ้านเรือนเก่าแก่ และเลียบชายหาดกว้างไกล ให้ท่านได้ชมวิวทะเลสีครามแบบพาโนรามาผ่านหน้าต่างรถไฟ โดยไฮไลต์ คือ ท่านจะนั่งผ่านจุดถ่ายรูปรูปอดนิยมน ที่โด่งดังมาจากในอนิเมะ เช่น Slam Dunk และภาพยนตร์ญี่ปุ่นอีกหลายเรื่อง ถือเป็นสถานที่ยอดฮิตที่ห้ามพลาดเมื่อมาเยือนตามาตุระ



จากนั้นนำท่านเดินเท้าจากสถานี HASE ประมาณ 400 เมตร สู่ **วัดโคโตคุอิน (Kotokuin Temple)** เพื่อนำท่านสักการะ **พระใหญ่ตามาคุระ** หรือที่รู้จักกันว่า Kamakura Daibutsu เป็นสัญลักษณ์อันโดดเด่นของเมืองตามาคุระ ประดิษฐานในวัดโคโตคุอิน ในเมืองตามาคุระ จังหวัดคานากาวะ หลวงพ่อโตที่มีความใหญ่โตอันดับที่สองของญี่ปุ่น รองจากหลวงพ่อโตวัดโตโตะจากเมืองนารา เกียวโต เป็นหนึ่งในสถานที่ท่องเที่ยวยอดนิยมของนักท่องเที่ยวต่างประเทศ และชาวญี่ปุ่น



KOTOKUIN TEMPLE

นำท่านชม **งานประดับไฟ ซากามิโกะ อิลลูมิลเลียน (Sagamiko Illumillion)** เป็นงานประดับไฟประจำปีที่ยิ่งใหญ่ที่สุดติด 1 ใน 3 ของภูมิภาคคันโต (Kanto) โดยงานนี้ได้จัดขึ้นที่ซากามิโกะ รีสอร์ทท เพลเชอร์ ฟอเรสต์ (Sagamiko Resort Pleasure Forest) โดยไฟที่ใช้ในงานนี้ใช้มากถึง 6 ล้านดวง ท่ามกลางพื้นที่ประมาณ 40,000 ตารางเมตร สว่างไสวในยามค่ำดินเกิดเป็นเนินสูงต่ำมีมิติที่ส่องแสงเป็นสีส้มต่าง ๆ ชวนให้รู้สึกเหมือนกับว่าได้หลุดเข้าไปในโลกแฟนตาซี โดยริมนงานในแต่ละปีจะแตกต่างกันออกไป โดยในปีที่ผ่านมาจะมีงานจะเป็นทามากิออตจิ ในตำนาน อีระให้ท่านได้เก็บภาพความสวยงามไว้เป็นที่ระลึก **ใช้เวลาเดินทางประมาณ 40 นาที**



SAGAMIKO ILLUMILLION



จากนั้นนำท่านเดินทางสู่ **จังหวัดยามานาชิ (Yamanashi)** ดินแดนภูเขาฟูจิ และทะเลสาบทั้งห้า โดดเด่นด้วยธรรมชาติสวยงาม ผลไม้ขึ้นชื่อ และออนเซ็นผ่อนคลายตลอดปี เพื่อนำท่านเข้าสู่ที่พัก



บริการอาหารเย็น BUFFET+ชาบู ณ โรงแรม (2)



อิ่มอร่อยกับบุฟเฟต์+ชาบู



พักที่ YUKARI NO MORI KAWAGUCHIKO



ให้ท่านได้ผ่อนคลายกับการแช่น้ำแร่ร้อนเซ็นธรรมชาติ เชื่อว่าถ้าได้แช่น้ำแร่แล้ว จะทำให้ผิวพรรณสวยงาม และช่วยให้ระบบหมุนเวียนโลหิตดีขึ้น



วันที่
3

อิสระลานสกี FUJITEN SNOW RESORT-หมู่บ้านน้ำใส-จังหวัดชิซุโอะกะ-
เมืองฟูจิโนะมิยะ-MAKAINO FARM-จังหวัดยามานะชิ-ถ่ายรูปวิวฟูจิ
ทะเลสาบคาวากูจิโกะ ณ โออิชิพาร์ค



บริการอาหารเช้า ณ โรงแรม (3)

นำท่านเดินทางสู่ **FUJITEN SNOW RESORT** ลานสกีชื่อดังบริเวณเชิงภูเขาไฟฟูจิ เพลิดเพลินกับกิจกรรมบนหิมะท่ามกลางวิวอันงดงามของภูเขาไฟฟูจิ ไม่ว่าจะเป็นการเล่นสกี สโนว์บอร์ด หรือสนุกกับการเล่นเลื่อนหิมะในโซน Snow Land เหมาะสำหรับทั้งผู้เริ่มต้นและครอบครัว พร้อมอิสระเลือกเช่าอุปกรณ์และสัมผัสบรรยากาศฤดูหนาวของญี่ปุ่นได้อย่างเต็มที่ (**ราคาทัวร์ไม่รวมค่ากิจกรรม และค่าเช่าชุด**)



นำท่านเดินทางสู่ **หมู่บ้านน้ำใส (Oshino Hakkai)** เป็นหมู่บ้านเล็ก ๆ ประกอบด้วยบ่อน้ำ 8 บ่อในโอชิโนะ ตั้งอยู่ระหว่างทะเลสาบคาวากุจิโกะกับทะเลสาบยามานาดาโกะ บ่อน้ำทั้ง 8 นี้เป็นน้ำจากหิมะที่ละลายในช่วงฤดูร้อน ที่ไหลมาจากทางลาดไคล์ ๆ ภูเขาไฟฟูจิผ่านหินลาวาที่มีรูพรุนอายุกว่า 80 ปี ทำให้น้ำใสสะอาดเป็นพิเศษ นอกจากนี้ยังมีร้านอาหาร ร้านจำหน่ายของที่ระลึก และชมรอบ ๆ บ่อที่ชายฝั่งผัก ขนมหวาน ผักตอง งานฝีมือ และผลิตภัณฑ์ท้องถิ่นอื่น ๆ อิสระให้ท่านได้เพลิดเพลินกับการถ่ายรูปและซื้อของที่ระลึกตามอัธยาศัย



 บริการอาหารกลางวัน พิเศษ!!! บุฟเฟ่ต์ปิ้งย่าง (4) 

BUFFET YAKINIKU

อิสระอร่อยกับบุฟเฟ่ต์ปิ้งย่าง



จากนั้นนำท่านเดินทางสู่ **จังหวัดชิซุโอะกะ (Shizuoka)** ตั้งอยู่ในภูมิภาคชูบุ เป็นที่ตั้งของภูเขาฟูจิ และมีชื่อเสียงของการปลูกชาเขียวที่ดีที่สุดในญี่ปุ่น เพื่อนำท่านสู่ **MAKAINO FARM** ตั้งอยู่ใน **เมืองฟูจิโนมียะ (Fujinomiya)** จังหวัดชิซุโอะกะ บริเวณตีนภูเขาไฟฟูจิ โดยฟาร์มแห่งนี้มีโซนที่สามารถทำกิจกรรมหลาย ๆ อย่างได้ครบจบที่เดียว เช่น สนามกีฬา เต็นท์พักแรม ทุ่งดอกไม้ และทุ่งหญ้าเลี้ยงสัตว์ นอกจากนี้ ไฮไลท์จุดชมวิวกูภูเขาไฟฟูจิยอดนิยมของที่นี่เลย คือ **“Heidi’s Swing”** เป็นชิงช้าที่เราสามารถขึ้นไปนั่ง และกดถ่ายภาพตอนชิงช้าแกว่งเข้าใกล้ภูเขาไฟฟูจิ จุดต่อมา คือ **“Sky Counter”** เคา์เตอร์ที่มีความสูงประมาณ 4 เมตร ที่นั่งพิเศษที่เราสามารถถ่ายรูปกับภูเขาไฟฟูจิที่อยู่ตรงหน้าได้แบบจุใจ ****หมายเหตุ : ในกรณีที่ฟาร์มปิดให้บริการขอสงวนสิทธิ์ในการเปลี่ยนแปลงเป็นสถานที่อื่นแทน****



จากนั้นนำท่านเดินทางกลับสู่ **จังหวัดยามานะชิ (Yamanashi)** เพื่อนำท่านสู่ **โออิชิ พาร์ค (Oishi Park)** สวนสาธารณะริมทะเลสาบคาวาคุจิโกะ เป็นหนึ่งในจุดชมวิวยอดฮิตอีกแห่งหนึ่งของภูเขาไฟฟูจิ ที่ท่านจะได้เก็บภาพความสวยงามของทะเลสาบคาวาคุจิโกะที่มีฉากหลังเป็นภูเขาไฟฟูจิ



OISHI PARK



บริการอาหารเย็น BUFFET+ชาบู ณ โรงแรม (5)



อิ่มอร่อยกับบุฟเฟ่ต์+ชาบู





พักที่ YUKARI NO MORI KAWAGUCHIKO



ให้ท่านได้ผ่อนคลายกับการแช่น้ำแร่ร้อนเซ็นธรรมชาติ เชื่อว่าถ้าได้แช่น้ำแร่แล้ว จะทำให้ผิวพรรณสวยงาม และช่วยให้ระบบหมุนเวียนโลหิตดีขึ้น



วันที่
4

เรียนรู้พิธีชงชาญี่ปุ่น-IZU PANORAMA PARK (รวมกระเช้า)-
จังหวัดชิซุโอะกะ-เมืองฟูจิโนะมียะ-ถ้ำรูปวิวฟูจิ ทะเลสาบดาวาคุจิโกะ
ณ โออิชิพาร์ค

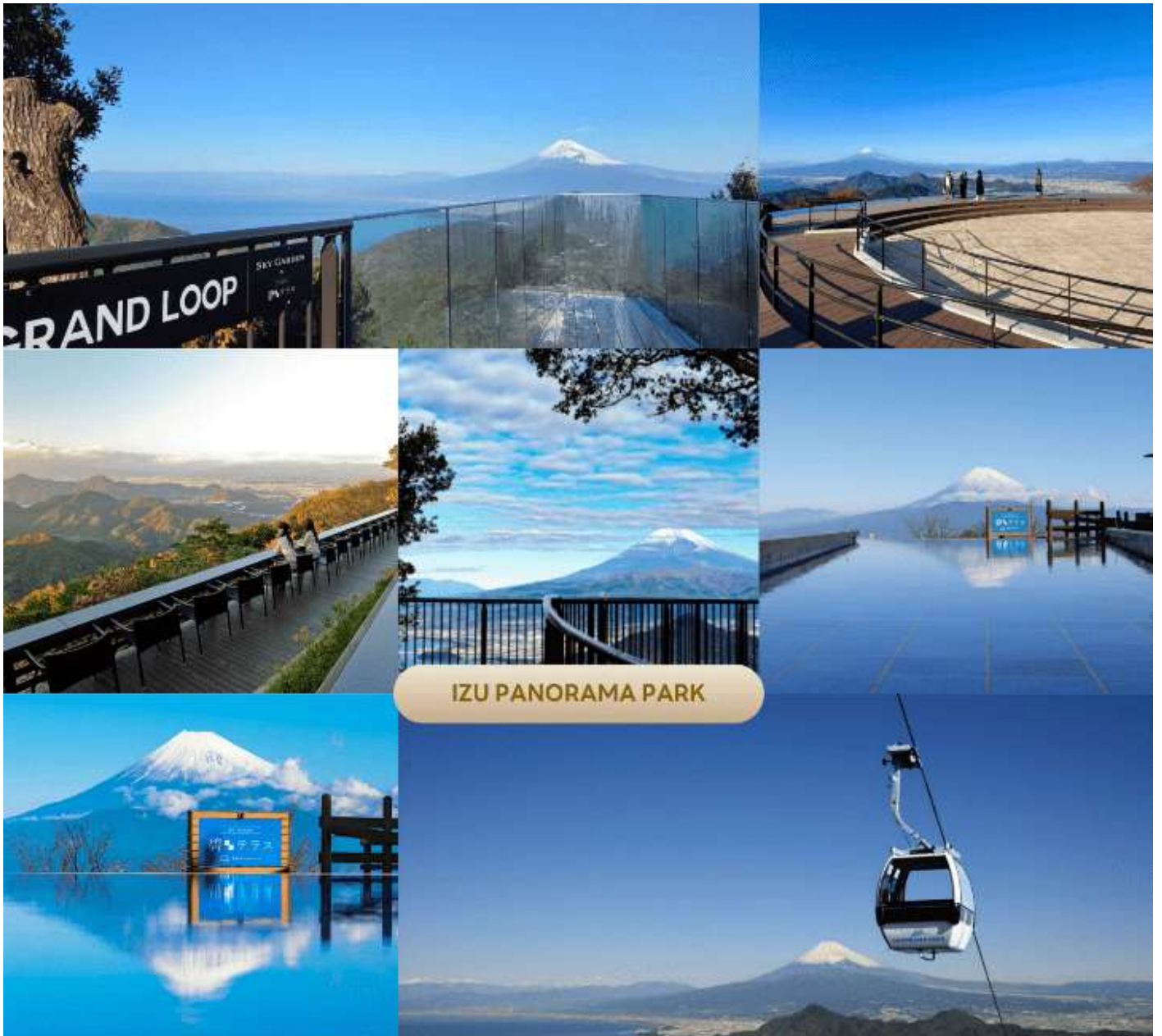


บริการอาหารเช้า ณ โรงแรม (6)

จากนั้นนำท่านสัมผัสประสบการณ์พิเศษ **เรียนรู้พิธีชงชาแบบญี่ปุ่น (Shikido)** ให้ท่านได้เรียนรู้วิธีชงชาแบบธรรมเนียมญี่ปุ่น มีเซนเซมาสอนการชงชาแบบญี่ปุ่น ตั้งแต่การวอร์มอุปกรณ์ การชง และขั้นตอนการดื่ม อีกทั้งยังเป็นการชงชาที่วิวทิวทัศน์ดีมาก ๆ ท่านจะได้มองเห็นทั้งวิวภูเขาไฟฟูจิ และทะเลสาบดาวาคุจิโกะ



นำท่านสู่ **IZU PANORAMA PARK** สัมผัสความตระการตาของการชมภูเขาไฟฟูจิในมุมมองใหม่ เริ่มต้นการเดินทางด้วยการ **นั่งกระเช้าไฟฟ้า** จากสถานีด้านล่าง ไต่ระดับความสูงชันสู่ยอดเขาดัตสึรากิ (Mount Katsuragi) ที่ความสูง 452 เมตรเหนือระดับน้ำทะเล ตื่นตาตื่นใจไปกับวิวแบบ 360 องศาตลอดการนั่งกระเช้าประมาณ 7 นาที มองเห็น ตัวเมืองอิซุโนะคุนิ และอ่าวสิรุกะ (Suruga Bay) ที่ลึกที่สุดในญี่ปุ่น โดยมีภูเขาไฟฟูจิเป็นฉากหลังที่สง่างาม เมื่อถึงยอดเขา ท่านจะพบกับระเบียงไม้ พร้อมโซฟาลอยฟ้า และสระน้ำกระจก ที่สะท้อนเงาท้องฟ้ากับฟูจิอย่างสมบูรณ์แบบ **(ราคาทัวร์รวมค่ากระเช้า)**



 บริการอาหารกลางวัน ณ ภัตตาคาร (7)

จากนั้นนำท่านเดินทางกลับสู่ **จังหวัดชิซุโอะกะ (Shizuoka)** เพื่อนำท่านสู่ **GOTEMBA PREMIUM OUTLETS** เป็นเอาท์เล็ตที่มีขนาดใหญ่ที่สุดในญี่ปุ่นเลยก็ว่าได้ เป็นแหล่งช้อปปิ้งที่มีทั้ง แบรินด์ในประเทศ และแบรินด์ต่างประเทศ แน่นอนว่าสถานที่นี้ก็ได้รับความนิยมอย่างมากจากนักท่องเที่ยว โดยร้านค้าจะมีตั้งแต่ Balenciaga, Beams, Issey Miyake, Seiko, Casio, Rayban, Adidas, Nike, Asics, Coleman, The North Face, Pokemon Store, Sanrio, Lego ที่สำคัญมีลดราคาเกือบตลอดทั้งปี อีกทั้งร้านอาหารมากมายหลายร้านด้วยกัน



นำท่านเดินทางสู่ **เมืองโตเกียว (Tokyo)** มหานครที่ใหญ่ที่สุดแห่งของเอเชีย และของโลก ประกอบด้วยแหล่งท่องเที่ยว แหล่งวัฒนธรรม ศูนย์รวมเศรษฐกิจ เทคโนโลยีทางด้านต่าง ๆ และสถานที่สำคัญทางศาสนามากมายในมหานครแห่งนี้ ที่ผสมผสานกันได้เป็นอย่างดี เพื่อเข้าสู่ที่พัก **ใช้เวลาเดินทางประมาณ 1 ชั่วโมง**



บริการอาหารเย็น INTER BUFFET ณ โรงแรม (8)



พิกัด SHINAGAWA PRINCE HOTEL



วันที่
5

อิสระท่องเที่ยวโตเกียว หรือช้อปปิ้งย่านชินจูกุ-เมืองนาริตะ



บริการอาหารเช้า ณ โรงแรม (9)

****อิสระให้ท่านได้เลือกท่องเที่ยวโตเกียว หรือจะเลือกเดินเล่น ช้อปปิ้งตามอัธยาศัย (ไม่มีรถบัสบริการ)****

ย่านชินจูกุ (Shinjuku) และถ่ายรูปกับ CAT 3D ย่านช้อปปิ้งซึ่งเต็มไปด้วยห้างสินค้าแฟชั่น และห้างสรรพสินค้าขนาดใหญ่อย่าง Isetan, Takashimaya และ Marui เรียงรายกันอยู่มากมาย อีกทั้งยังให้ท่านได้ชมและถ่ายรูปกับ Cat 3D ซึ่งเป็นที่สนใจของทุกคนญี่ปุ่น และต่างชาติที่ผ่านไปมายังแยกชินจูกุ บริเวณตึก Cross Shinjuku จะเจอแมวยักษ์โผล่มาให้เห็น ซึ่งเป็นป้ายโฆษณาแบบ 3 มิติ “Cross Shinjuku Vision” ที่ความคมชัดระดับ 4K นั่นเอง แมวยักษ์ขนาดใหญ่ที่ขยับตัวไปมาเสมือนจริง สร้างความอือฮาให้คนญี่ปุ่นต่างถ่ายคลิปแชร์กันในโลกออนไลน์กันเป็นอย่างมาก



และบริเวณทางออกฝั่งตะวันออกของสถานีชินจูกุ ยังมีห้างร้านให้นักท่องเที่ยวหลากหลายกลุ่มวัยได้ช้อปปิ้งกันอย่างจุใจไม่ว่าจะเป็นดีสเคาท์สโตร์อย่าง Don Quijote ร้านขายเครื่องใช้ไฟฟ้าอย่าง Yamada Denki หรือจะเป็น Shinjuku Subnade ซึ่งมีร้านสินค้าหลากหลายแบรนด์ ให้ท่านได้ ช้อปปิ้งกันตามอัธยาศัย



อิสระอาหารกลางวัน และเย็นตามอัธยาศัย

พบกับ ณ ลีอบบี้โรงแรมชินางาวะ พรินซ์ เวลา 17.00 น. เพื่อนำท่านเดินทางสู่ เมืองนาริตะ (Narita) เป็นเมืองในจังหวัดชิบะ ที่เป็นที่ตั้งของสนามบินนานาชาตินาริตะ ซึ่งเป็นประตูหลักสู่โตเกียว และภูมิภาคคันโต นอกจากนั้นนาริตะยังมีเสน่ห์ของเมืองเก่าที่เจียบสงบ โดยเฉพาะย่านวัดนาริตะซังชินโซจิที่ติดต่อกันด้วยร้านค้า และร้านปลาไหลชื่อดัง เพื่อนำท่านเข้าสู่ที่พัก



พักที่ HOTEL NIKKO NARITA
หรือเทียบเท่า



วันที่
6

สนามบินนานาชาตินาริตะ-สนามบินนานาชาติสุวรรณภูมิ



บริการอาหารเช้า ณ โรงแรม (10)

ได้เวลาอันสมควรนำท่านเดินทางสู่ สนามบินนานาชาตินาริตะ...

11.45 น.

ออกเดินทางกลับสู่ กรุงเทพฯ ประเทศไทย โดยสายการบิน **THAI AIRWAYS (TG)**
เที่ยวบินที่ **TG643**



ใช้เวลาบินประมาณ 6 ชั่วโมง 40 นาที



บริการอาหารและเครื่องดื่มบนเครื่อง

17.05 น.

คณะเดินทางถึง สนามบินนานาชาติสุวรรณภูมิ กรุงเทพฯ โดยสวัสดิภาพ และความประทับใจ...



โปรดสอบถามเจ้าหน้าที่ก่อนทำการจองทุกครั้ง
สำหรับลูกค้าท่านที่ไม่ต้องการใช้ตัวเครื่องบิน (JOIN LAND)
หักออกจากราคาทัวร์ 15,000.-/ท่าน

Real choice

สำหรับลูกค้าที่จองโปรแกรมทัวร์เส้นทางญี่ปุ่น เส้นทางเวียดนาม สามารถเลือกใช้ แพคเกจเสริมจาก Real choice ได้ทุกบริการ

Real Private Choice

สำหรับท่านที่ต้องการความเป็นส่วนตัวมากขึ้น ท่านสามารถเลือกใช้บริการ รถส่วนตัวได้ โดยมีรูปแบบรถให้เลือกถึง 3 ประเภท โดยรถ แต่ละประเภท สามารถนั่งได้ตั้งแต่ 2 ท่านขึ้นไป



Bus (10-20 ท่าน)



VAN (2-8ท่าน)



Alphard (2-4 ท่าน)

ติดต่อสอบถามราคากับเจ้าหน้าที่

อัพเดท ณ วันที่ 25/05/67

Real Private Choice

สำหรับท่านที่ต้องการความเป็นส่วนตัวมากขึ้น ท่านสามารถเลือกใช้บริการ รถส่วนตัวได้ โดยมีรูปแบบรถให้เลือกถึง 2 ประเภท โดยรถ แต่ละประเภท สามารถนั่งได้ตั้งแต่ 2 ท่านขึ้นไป



VAN (7-8ท่าน)



BUS (10-18 ท่าน)

ติดต่อสอบถามราคากับเจ้าหน้าที่

อัพเดท ณ วันที่ 25/05/67

Real Insurance Choice

ประกันการเดินทางเสริม

ครอบคลุมการรักษาพยาบาล และเหตุการณ์ไม่คาดฝัน เมื่อเดินทางไปต่างประเทศ(ที่ไม่ใช่โรคประจำตัว และ อุบัติเหตุ) สามารถซื้อความคุ้มครองได้ สูงสุดถึง 5,000,000 บาท

อัพเดท ณ วันที่ 26/02/67

เริ่มต้นที่

710.-



ประกันสุขภาพ



ประกันการเดินทาง



ประกันการเดินทาง



ประกันการเดินทาง



ประกันการเดินทาง

Real Wifi Choice



PACKAGE	UNLIMITED	ค่าบริการต่อวัน (รวมภาษีมูลค่าเพิ่ม)
5 DAY	999.-	250.-
6 DAY	1,199.-	300.-

**กรุณาสอบถามเงื่อนไขกับเจ้าหน้าที่ทุกครั้งที่จองการเดินทางเสริม

Soft Bank

WiFi

เริ่มปรับใช้ตั้งแต่วันที่ 15 มกราคม 2568 เป็นต้นไป

Real admission Ticket Choice

จองตั๋วล่วงหน้า

บริการจองตั๋ว Disneyland , Universal Studio ล่วงหน้า

ติดต่อสอบถามราคากับเจ้าหน้าที่

อัพเดท ณ วันที่ 25/05/67



TOKYO Disneyland



Universal Studio

Real Seat Choice

Long Leg

ที่นั่งบริเวณแถวหน้าของห้องโดยสาร และ ในแถวทางออกฉุกเฉิน คุณจึงมีพื้นที่กว้างขึ้นสำหรับการยืดขาได้อย่างเต็มที่ เพื่อความสะดวกสบาย

ติดต่อสอบถามราคากับเจ้าหน้าที่





Real Private Choice

➔ สำหรับท่านที่ต้องการความเป็นส่วนตัวมากขึ้น ท่านสามารถเลือกใช้บริการ รถส่วนตัวได้โดยมีรูปแบบรถให้เลือกถึง 3 ประเภท โดยรถ แต่ละประเภทสามารถนั่งได้ตั้งแต่ 2 ท่านขึ้นไป



Bus
(10-20 ท่าน)



VAN
(2-8 ท่าน)



Alphard
(2-4 ท่าน)



ติดต่อสอบถามราคากับเจ้าหน้าที่

หมายเหตุ

- ราคานี้รวมคนขับ/ค่าทางด่วน / ที่จอดรถ
- ราคานี้รวมค่าบริการน้ำดื่มวันละ 1 ขวด/ท่าน

อัพเดท ณ วันที่ 25.05.67



Real Wifi Choice



Soft Bank



PACKAGE	UNLIMITED	ประกันเครื่อง (เป็นการซื้อขายจะไม่ได้คืนในภายหลัง)
5 DAY	999.-	250.-
6 DAY	1,199.-	300.-

**กรุณาสอบถามเงื่อนไขกับเจ้าหน้าที่ทุกครั้งก่อนทำการสั่งซื้อ
เริ่มปรับใช้ตั้งแต่วันที่ 15 มกราคม 2568 เป็นต้นไป

ข้อควรรู้

กรุณาศึกษารายละเอียดทั้งหมดก่อนทำการจอง เพื่อความถูกต้อง และ ความเข้าใจตรงกันระหว่างท่านลูกค้า และบริษัทฯ เมื่อท่านตกลงชำระเงินมัดจำ หรือ ค่าทัวร์ทั้งหมดกับทางบริษัทฯแล้ว ทางบริษัทฯ จะถือว่าท่าน ได้ยอมรับเงื่อนไขข้อตกลงต่างๆทั้งหมด



กรณีท่านมีเที่ยวบินภายในประเทศ

ในกรณีที่เที่ยวบินระหว่างประเทศ มีการยกเลิกเที่ยวบิน เปลี่ยนแปลงเวลาบิน หรือเกิดเหตุวิสัยอื่นๆ ที่ทำให้ไม่สามารถเดินทางได้ตามวันและเวลาที่กำหนด ทางบริษัทฯ และสายการบิน ขอสงวนสิทธิ์ ไม่รับผิดชอบต่อเที่ยวบินภายในประเทศ และ/หรือ เที่ยวบินที่นอกเหนือโปรแกรมที่ท่านทำการจอง เนื่องจากบริษัทฯ นำเสนอขายโปรแกรมเที่ยวบินต่างประเทศ โดยมีจุดเริ่มต้นสนามบินต้นทาง (ดอนเมืองหรือสุวรรณภูมิ) เท่านั้น

การจัดที่นั่งบนเครื่องบินของกรุ๊ป

ขึ้นอยู่กับนโยบายของสายการบิน ทางบริษัทฯ ไม่สามารถกำหนด หรือ เปลี่ยนแปลงได้



 **บริษัทฯ ขอสงวนสิทธิ์ รายการทัวร์สามารถเปลี่ยนแปลงได้ตามความเหมาะสม**

เนื่องจากสภาวะอากาศ , ภัยธรรมชาติ เช่น วาตภัย อัคคีภัย อุทกภัย, การระบาดของโรคติดต่อ, ความไม่สงบทางการเมือง , สงครามระหว่างประเทศ และภายในประเทศ, สายการบิน เป็นต้น อาจมีการเปลี่ยนแปลงโปรแกรมตามความเหมาะสม โดยมีต้องแจ้งให้ทราบล่วงหน้า และขอสงวนสิทธิ์ในการไม่คืนค่าทัวร์ทั้งหมด หรือคืนเงินบางส่วน ตามดุลยพินิจของบริษัทฯ

การบริการของรถบัสนำเที่ยวญี่ปุ่น ตามกฎหมายของประเทศญี่ปุ่น สามารถให้บริการได้วันละ 10 ชั่วโมง มีอาจเพิ่มเวลาได้ โดยมัคคุเทศก์ และ คนขับจะเป็นผู้บริหารเวลาตามความเหมาะสม ทั้งนี้ขึ้นอยู่กับสภาพการจราจรในวันเดินทางนั้นๆ เป็นหลัก จึงขอสงวนสิทธิ์ในการปรับเปลี่ยนเวลาท่องเที่ยว ตามสถานที่ในโปรแกรมการเดินทาง



ซื้อตั๋วแล้ว



ยกเลิกการเดินทาง

ได้เงินคืนหรือไม่ ?
จ่ายเงินคืนอย่างไร?

ผู้เดินทางขอยกเลิก
ก่อนเดินทาง 30 วันขึ้นไป

ค่าตั๋ว

หัก

ค่าใช้จ่ายที่
จ่ายจริง ของ
บริษัททัวร์
(ถ้ามี)

=

เงินที่ได้คืน



ผู้เดินทางขอยกเลิก
ก่อนเดินทาง 16-29 วัน

ค่าตั๋ว

หัก

ค่าใช้จ่ายที่
จ่ายจริง ของ
บริษัททัวร์
(ถ้ามี)

=

เงินที่ได้คืน

ผู้เดินทางขอยกเลิก
ก่อนเดินทาง 0-15 วัน

=

ไม่ได้รับเงินคืน



กรณีมีเหตุยกเลิกตั๋ว
โดยไม่ใช้ความผิด
บริษัททัวร์

ค่าตั๋ว

หัก

ค่าใช้จ่ายที่
จ่ายจริง ของ
บริษัททัวร์
(ถ้ามี)

=

เงินที่ได้คืน

หมายเหตุ !! ค่าใช้จ่ายจริงของบริษัททัวร์ ได้แก่
ค่าธรรมเนียมการจองวีซ่า ค่ามัดจำของบัตรโดยสารเครื่องบิน และค่าใช้จ่ายที่จำเป็นอื่น ๆ
โดยต้องแสดงหลักฐานการจ่ายให้ผู้เดินทางทราบด้วย



อัตราค่าบริการ รวมอะไรบ้าง?

1

ค่าตัวเครื่องบิน
ขาไป - ขากลับ

(ตามรายการระบุ รวมถึงค่าภาษี
สนามบิน และ ค่าภาษีน้ำมัน)



3

โรงแรมที่พักตามระบุ
หรือ เทียบเท่า

(พัก 2-3 ท่าน/ห้อง)

5

ภาษีมูลค่าเพิ่ม 7%
ภาษีหัก ณ ที่จ่าย 3%

(คิดเฉพาะค่าบริการ)



7

ค่าเบี้ยประกัน
อุบัติเหตุในระหว่างการเดินทาง
ท่องเที่ยวต่างประเทศ

วงเงินประกันท่านละ: 500,000 บาท
(ไม่ครอบคลุมถึงสุขภาพ อาหารเจ็บป่วย หรือโรคประจำตัว)
กรณีเสียชีวิตจากอุบัติเหตุระหว่างการเดินทางท่องเที่ยว
วงเงินประกันท่านละ: 1,000,000 บาท (เงื่อนไขตามกรมธรรม์)



2

ค่ารถโค้ชปรับอากาศ
ตามรายการที่ระบุ



4

ค่าธรรมเนียม
เข้าชมสถานที่ต่างๆ

ตามรายการที่ระบุ



6

ค่าอาหาร
ตามรายการที่ระบุ





อัตราค่าบริการ

ไม่รวมอะไรบ้าง?



ค่าทิปมัคคุเทศก์ คนขับรถ

2,000 บาท/ท่าน/ทริป

เดินทางขั้นต่ำ 20 ท่าน หากต่ำกว่ากำหนด กรุ๊ปจะไม่สามารถเดินทางได้ หากผู้เดินทางทุกท่านยินดีที่จะชำระค่าบริการเพิ่มเพื่อให้คณะเดินทางได้ ทางเรา ยินดีที่จะประสานงานในการเดินทางตามประสงค์ให้ท่านต่อไป ทางบริษัทฯ ขอสงวนสิทธิ์ในการงดออกเดินทาง และ เลื่อนการเดินทางไป ในวันอื่นต่อไป โดยทางบริษัทฯ จะแจ้งให้ท่านทราบล่วงหน้า



ค่าใช้จ่ายส่วนตัว
ของผู้เดินทาง

- ค่าหนังสือเดินทาง
- ค่าโทรศัพท์
- ค่าอาหาร เครื่องดื่ม
- ค่าซักรีด
- ค่ามินิบาร์ในห้อง
- และค่าพาหนะต่างๆ ที่มีอัตราในรายการ



ค่าธรรมเนียมกระเป๋า
สัมภาระที่มีน้ำหนักเกินกว่า
ที่สายการบินนั้นๆ กำหนด
หรือ สัมภาระใหญ่เกิน
ขนาดมาตรฐาน



ค่าภาษีน้ำมัน
ที่ทางสายการบินเรียกเก็บเพิ่ม
ในภายหลังจากทางบริษัทฯ
ได้ออกตัวเครื่องบินไปแล้ว



ค่าธรรมเนียมวีซ่า
เข้าประเทศญี่ปุ่น

กรณีประกาศให้กลับมาขึ้นเรือขอวีซ่าอีกครั้ง
(เนื่องจากทางญี่ปุ่นได้ประกาศยกเว้นการขึ้นวีซ่าเข้า
ประเทศญี่ปุ่นให้กับคนไทย สำหรับผู้ที่ประสงค์พำนัก
ระยะสั้นในประเทศญี่ปุ่นไม่เกิน 15 วัน)

หากในภายหลังทางรัฐบาลญี่ปุ่นประกาศให้ขึ้นวีซ่าตามเดิม
ผู้เดินทางจะต้องชำระค่าธรรมเนียมสำหรับการขึ้นเรือขอวีซ่าเพิ่มเติม

เงื่อนไขที่ควรรู้



1

เงื่อนไขการจอง และ การชำระเงิน

(เฉพาะการส่งจอยท์วอร์เท่านั้น ไม่รวมการตัดกรุ๊ป หรือกรุ๊ปเหมา)



มัดจำท่านละ 20,000 บาท หลังจากที่ท่านได้รับอินวอยซ์การจอง 1 วัน กรณีลูกค้าทำการจองน้อยกว่าวันเดินทาง 30 วัน ทางบริษัทฯ ขอสงวนสิทธิ์ในการเก็บค่าทัวร์เต็มจำนวนทันทีในวันจองเท่านั้น



ส่วนที่เหลือ ชำระก่อนวันเดินทาง 30 วัน (นับรวมวันเสาร์ และอาทิตย์)

- หากไม่ชำระมัดจำตามที่กำหนด ขออนุญาตตัดที่นั่งให้ลูกค้าท่านอื่นที่รออยู่
- หากชำระไม่ครบตามจำนวน บริษัทฯ ถือว่าท่านยกเลิกการเดินทางโดยอัตโนมัติโดยไม่มีเงื่อนไข
- เมื่อท่านชำระเงินไม่ว่าจะทั้งหมด หรือบางส่วน ทางบริษัทฯ ถือว่าท่านได้ยอมรับเงื่อนไขและข้อตกลงต่างๆที่ได้ระบุไว้ทั้งหมดนี้แล้ว



หากชำระเงินในแต่ละส่วนแล้ว โปรดส่งสำเนาการโอนเงิน พร้อมระบุชื่อพนักงานขาย มาทางอีเมล หรือ แนบสลิปผ่านระบบจองที่นั้งออนไลน์ของทางบริษัทฯ

1.1 เงื่อนไขยกเลิกการจอง (เฉพาะการส่งจอยท์วอร์เท่านั้น ไม่รวมการตัดกรุ๊ป หรือกรุ๊ปเหมา)

- ยกเลิกก่อนการเดินทางไม่น้อยกว่า 30 วัน คืนเงินบางส่วน (หักจากค่าใช้จ่ายที่เกิดขึ้นจริงแล้ว เช่น ค่ามัดจำบัตรโดยสารเครื่องบิน และมัดจำค่าบริการโรงแรม, รถโค้ช ร้านอาหาร จากทางต่างประเทศ)
- ยกเลิกก่อนการเดินทางไม่น้อยกว่า 30 วัน คืนเงินค่าทัวร์ 50% (จากราคาทัวร์ที่ซื้อ)
- ยกเลิกก่อนการเดินทางไม่น้อยกว่า 15 วัน ไม่สามารถคืนเงินได้ / สามารถเปลี่ยนแปลงผู้เดินทางได้ (เปลี่ยนชื่อ) ต้องแจ้งให้บริษัทฯ ทราบล่วงหน้าอย่างน้อย 7 วัน

1.2 เงื่อนไขยกเลิกการจอง / เดินทางวันหยุด หรือเทศกาล และ โปรแกรม

ที่เดินทางด้วยเที่ยวบินพิเศษ Charter Flight

- กรุ๊ปที่เดินทาง **ในช่วงวันหยุด หรือเทศกาล** ที่ต้องการันตีค่าบัตรโดยสารทั้งหมด และที่นั่งกับสายการบิน หรือกรุ๊ปที่มีการการันตีค่าที่พักทั้งหมด และอื่นๆโดยตรง หรือโดยการผ่านตัวแทนในประเทศหรือต่างประเทศ และไม่อาจขอคืนเงินได้ **รวมถึงเที่ยวบินพิเศษ CHARTER FLIGHT** ขอสงวนสิทธิ์ไม่มีการคืนเงินทุกกรณี ทั้งมัดจำ หรือค่าทัวร์ทั้งหมด เนื่องจากการเหมาะสมในเที่ยวบิน และโปรแกรมนั้นๆ **ซึ่งไม่สามารถใช้เงื่อนไขยกเลิกการจองร่วมกับข้อที่ 1.1 ได้**

2

เงื่อนไขการจอง และการชำระเงิน *เฉพาะการตัดกรุ๊ป หรือกรุ๊ปเหมา
ซึ่งเป็นข้อตกลงระหว่าง บริษัททัวร์ ผู้ขาย และ บริษัททัวร์ผู้ซื้อ เท่านั้น



มัดจำท่านละ 20,000 บาท ภายหลังจากที่ท่านได้รับอินวอยซ์การจอง 1 วัน
(กรณีลูกค้าทำการจองน้อยกว่าวันเดินทาง 30 วัน ทางบริษัทฯ ขอสงวนสิทธิ์ในการเก็บค่า
ทัวร์เต็มจำนวนทันทีในวันจองเท่านั้น)



ส่วนที่เหลือ ชำระก่อนวันเดินทาง 45 วัน
(นับรวมวันเสาร์ และอาทิตย์)



หากไม่ชำระมัดจำตามที่กำหนด
ขออนุญาตตัดที่นั่งให้ลูกค้าท่านอื่นที่รออยู่



หากชำระไม่ครบตามจำนวน
บริษัทฯ ถือว่าท่านยกเลิกการเดินทาง
โดยอัตโนมัติโดยไม่มีเงื่อนไข



เมื่อท่านชำระเงิน ไม่ว่าจะทั้งหมด
หรือ บางส่วน
ทางบริษัทฯ ถือว่าท่านได้ยอมรับเงื่อนไข
และ ข้อตกลงต่างๆที่ได้ระบุไว้ทั้งหมดนี้แล้ว

2.1 เงื่อนไขยกเลิกการจอง

- ยกเลิกก่อนการเดินทางไม่น้อยกว่า 45 วัน คืนเงินเต็มจำนวน
- ยกเลิกก่อนการเดินทางน้อยกว่า 45 วัน คืนเงินบางส่วน (หักจากค่าใช้จ่ายที่เกิดขึ้นจริงแล้ว เช่น ค่ามัดจำบัตรโดยสารเครื่องบิน และมัดจำค่าบริการโรงแรม, รถโค้ช, ร้านอาหาร จากทางต่างประเทศ)
- ยกเลิกก่อนการเดินทางน้อยกว่า 30 วัน ไม่สามารถคืนเงินได้

2.2 เงื่อนไขยกเลิกการจอง / เดินทางวันหยุด หรือเทศกาล และโปรแกรมที่เดินทางด้วยเที่ยวบินพิเศษ Charter Flight

- กรุ๊ปที่เดินทาง ใน **ช่วงวันหยุด หรือเทศกาล** ที่ต้องการันตีค่าบัตรโดยสารทั้งหมด และ ที่นั่งกับสายการบิน หรือกรุ๊ปที่มีการการันตีค่าบริการที่พัก ทั้งหมด และอื่นๆโดยตรง หรือโดยการผ่านตัวแทนในประเทศ หรือ ต่างประเทศ และไม่อาจขอคืนเงินได้ รวมถึง **เที่ยวบินพิเศษ CHARTER FLIGHT** ขอสงวนสิทธิ์ไม่มีการคืนเงินทุกกรณี ทั้งมัดจำ หรือ ค่าทัวร์ทั้งหมด เนื่องจากการเหมาจ่ายในเที่ยวบิน และโปรแกรมต่างๆ **ซึ่งไม่สามารถใช้เงื่อนไขยกเลิกการจองร่วมกับข้อที่ 2.1 ได้**

3

เขื่อนไซกรณีเกิดภัยพิบัติ

ไม่ว่ากรณีใดๆ หากเกิดภัยพิบัติตามธรรมชาติ หรือ ภัยพิบัติอื่นไม่สามารถคาดการณ์ล่วงหน้าได้



เช่น พายุไต้ฝุ่น แผ่นดินไหว สึนามิ หรือโรคระบาด ในประเทศ หรือ นอกประเทศ หรือเมืองที่ท่านเดินทางไป

ลูกค้าไม่สามารถที่จะนำเหตุการณ์ดังกล่าวมาขอยกเลิก หรือ ขอเงินคืนได้ และ บริษัทฯ จะไม่คืนเงินใดๆ ทั้งสิ้น แต่จะขอสงวนสิทธิ์ในการพิจารณาเลื่อนการเดินทางออกไปได้ตามที่บริษัทฯ ได้แจ้ง จนกว่าภัยพิบัตินั้นจะสิ้นสุดลง



โปรดตรวจสอบ Passport

จะต้องมีอายุคงเหลือ ณ วันเดินทางมากกว่า 6 เดือนขึ้นไป และ เหลือหน้ากระดาษอย่างต่ำ 2 หน้า หากไม่มั่นใจโปรดสอบถาม

หมายเหตุ

กรณีที่กองตรวจคนเข้าเมืองกรุงเทพฯ และในต่างประเทศ ปฏิเสธมิให้เดินทางออก หรือ เข้าประเทศที่ระบุไว้ในรายการเดินทาง บริษัทฯ ขอสงวนสิทธิ์ที่จะไม่คืนค่าตัวริไม่ว่ากรณีใดๆ ทั้งสิ้น รวมถึงเมื่อท่านออกเดินทางไปกับคณะแล้ว ถ้าท่านงดการใช้บริการรายการใดรายการหนึ่ง หรือไม่เดินทางพร้อมคณะ ถือว่าท่านสละสิทธิ์ไม่อาจเรียกร้องค่าบริการคืน ไม่ว่ากรณีใดๆ ทั้งสิ้น



ข้อมูลเพิ่มเติม : ตัวเครื่องบิน และ ที่นั่ง

➤ ในการเดินทางเป็นหมู่คณะ ผู้โดยสารจะต้องเดินทางไป-กลับพร้อมกัน ไม่สามารถเลื่อนวันเดินทางกลับได้

➤ กรณี ยกเลิกการเดินทาง บัตรโดยสารไม่สามารถยกเลิก หรือคืนเงินบางส่วนได้



สมาชิก ROYAL SILK สะสมไมล์ 50%





ข้อมูลเพิ่มเติม : โรงแรมที่พัก



เนื่องจากการวางแผนแบบห้องพักของแต่ละโรงแรมแตกต่างกัน จึงอาจทำให้ห้องพักแบบ
ห้องเดี่ยว (Single) และห้องคู่ (Twin / Double) และ ห้องพักแบบ 3 ท่าน / 3 เตียง (Triple Room)
ห้องพักอาจจะไม่ติดกัน



กรณีจัดงานจัดประชุมนานาชาติ (Trade Fair) เป็นผลให้ค่าโรงแรมสูงขึ้นมาก และห้องพักในเมืองเต็ม
บริษัทฯ ขอสงวนสิทธิ์ในการปรับเปลี่ยน หรือย้ายเมืองเพื่อให้เกิดความเหมาะสม



กรณีต้องการพักแบบ 3 ท่าน ต่อห้อง (Triple Room)
ในกรณีที่โรงแรมไม่มีห้อง Triple Room ทางบริษัทฯ ขอสงวนสิทธิ์ในการจัดห้องให้เป็นแบบ
แยก 2 ห้อง คือ 1 ห้องพักคู่ และ 1 ห้องพักเดี่ยว



มาตรฐานขนาดห้องพักของประเทศญี่ปุ่น

ห้องคู่ (TWIN) จะอยู่ที่ 14-16 ตารางเมตร
ห้องเดี่ยว และห้องคู่ 1 เตียงเดี่ยว (Single & Double) จะอยู่ที่ 12-14 ตารางเมตร
ห้องพักแบบ 3 ท่าน (Triple Room) จะอยู่ที่ 16-18 ตารางเมตร



ข้อมูลเพิ่มเติม : สัมภาระ และ ค่าพนักงานยกกระเป๋า (Porter)



สำหรับน้ำหนักของสัมภาระที่ทางสายการบินอนุญาตให้บรรทุกใต้ท้องเครื่องบิน คือ 23 กิโลกรัม 1 ชิ้น
(สำหรับผู้โดยสารชั้นประหยัด / Economy Class Passenger) การเรียกค่าธรรมเนียมเพิ่มเป็นสิทธิ์
ของสายการบินที่ท่านไม่อาจปฏิเสธได้ (ท่านต้องชำระในส่วนที่โดนเรียกเก็บเพิ่ม)



สำหรับกระเป๋าสัมภาระของผู้โดยสาร (ยกเว้นทารก) สามารถนำสัมภาระพกพาขึ้นเครื่องได้ไม่เกิน 1 ชิ้น
7 กิโลกรัม ได้แก่ กระเป๋าสัมภาระ หรือกระเป๋าใส่คอมพิวเตอร์ หรือกระเป๋าถือ หรือกระเป๋าขนาดเล็ก 1 ชิ้น
ต้องมีขนาดไม่เกิน 55 ซม.(สูง) x 38 ซม.(กว้าง) x 22 ซม.(หนา)
ต้องสามารถจัดเก็บไว้ในช่องเก็บสัมภาระเหนือศีรษะภายในห้องโดยสารได้



ในกรณีที่กระเป๋าเดินทาง สัมภาระของท่าน เสียหาย สูญหาย
หรือเกิดความล่าช้าจากการเดินทาง ทางบริษัทฯ
ขอสงวนสิทธิ์ไม่รับผิดชอบในค่าใช้จ่ายต่างๆที่เกิดขึ้น ในทุกกรณี
หมายเหตุ... (สำคัญมาก!!! ผู้โดยสารควรรับทราบก่อนการเดินทาง)



โรงแรมส่วนใหญ่ในประเทศญี่ปุ่นไม่มีพนักงานยกกระเป๋า (Porter) ให้บริการ
ท่านจึงต้องดูแลกระเป๋าเดินทาง และ สัมภาระด้วยตนเอง ขอแนะนำให้จัดเตรียมเสื้อผ้าและสิ่งของจำเป็น
ให้เหมาะสมกับจำนวนวันเดินทาง เพื่อความสะดวกสบายตลอดทริปค่ะ

IMPORTANT!
INFORMATION!

ข้อควรรู้ก่อนทำการจองทัวร์ สำคัญมาก!!!

1

รายการอาจมีการเปลี่ยนแปลงตามความเหมาะสม

เนื่องจาก การยกเลิกเที่ยวบิน ความล่าช้าของสายการบิน โรงแรม ที่พัก การจราจร เหตุการณ์ทางการเมือง การนัดหยุดงาน การก่อจลาจล อุบัติเหตุ สภาพอากาศ ภัยธรรมชาติ ว่างภัย อัคคีภัย โรคระบาด ในประเทศ หรือนอกประเทศ หรือเมืองที่ท่านเดินทางไป หรือ ไม่ว่าจะด้วยสาเหตุใดๆ ก็ตาม **(ซึ่งเป็นเหตุการณ์ที่นอกเหนือการควบคุมจากทางบริษัทฯ)** โดยทางบริษัทฯ จะคำนึงถึงความปลอดภัยของลูกค้าเป็นสำคัญ

2

หากท่านยกเลิกทัวร์

เนื่องจากเหตุการณ์ความไม่สงบทางการเมือง สายการบิน สภาพอากาศ ภัยธรรมชาติ ว่างภัย อัคคีภัย โรคระบาด ในประเทศ หรือนอกประเทศ หรือเมืองที่ท่านเดินทางไป แต่สายการบิน หรือในส่วนของบริการทางประเทศที่ท่านเดินทางท่องเที่ยว ยังคงให้บริการอยู่เป็นปกติ ทางบริษัทฯ ขอสงวนสิทธิ์ในการไม่คืนค่าทัวร์ทั้งหมด หรือบางส่วนให้กับท่าน

3

หากในวันเดินทาง สถานที่ท่องเที่ยวใดที่ไม่สามารถเข้าชมได้

สถานที่ท่องเที่ยวใดที่ไม่สามารถเข้าชมได้ ไม่ว่าจะด้วยสาเหตุใดก็ตาม **ทางบริษัทฯ จะหาสถานที่ท่องเที่ยวใหม่ทดแทน หรือคืนค่าใช้จ่ายบางส่วนนั้นให้**

4

บริษัทฯ จะไม่รับผิดชอบและขอสงวนสิทธิ์ในการไม่คืนค่าทัวร์ทั้งหมด หรือ บางส่วนให้กับท่าน ในกรณีดังนี้

- กรณีที่กองตรวจคนเข้าเมือง ห้ามผู้เดินทาง เดินทาง เนื่องจากมีสิ่งผิดกฎหมาย หรือสิ่งของห้ามนำเข้าประเทศ **เอกสารเดินทางไม่ถูกต้อง** หรือความประพฤติส่อไปในทางเสื่อมเสียด้วยเหตุผลใดๆ ก็ตามที่ทางกองตรวจคนเข้าเมืองห้ามเดินทาง
- กรณีที่สถานทูตออกวีซ่า อันสืบเนื่องมาจากตัวผู้โดยสารเอง
- กรณีที่กองตรวจคนเข้าเมืองของประเทศไทยงดออกเอกสารเข้าเมือง ให้กับชาวต่างชาติ หรือ คนต่างด้าวที่พำนักอยู่ในประเทศไทย



จากมาตรการยกเว้นวีซ่าเข้าประเทศญี่ปุ่นให้กับคนไทย

ผู้ที่ประสงค์จะพำนักระยะสั้น ในประเทศญี่ปุ่นไม่เกิน 15 วัน ไม่ว่าจะด้วยวัตถุประสงค์ เพื่อการท่องเที่ยว เยี่ยมญาติ หรือธุรกิจ จะต้องยื่นเอกสารในขั้นตอนการตรวจเข้าเมือง เพื่อยืนยันการมีคุณสมบัติ การเข้าประเทศญี่ปุ่น ดังต่อไปนี้

1. ตัวเครื่องบินขาออกจากประเทศญี่ปุ่น (ทางบริษัทฯ จัดการให้)
2. สิ่งที่ยืนยันว่าท่านสามารถรับผิดชอบค่าใช้จ่ายที่อาจเกิดขึ้นในระหว่างที่พำนักในประเทศญี่ปุ่นได้ (เช่น เงินสด บัตรเครดิต เป็นต้น)
3. ชื่อ ที่อยู่ และหมายเลขติดต่อในระหว่างที่พำนักในประเทศญี่ปุ่น (ทางบริษัทฯ จัดการให้)
4. กำหนดการเดินทางระหว่างที่พำนักในประเทศญี่ปุ่น (ทางบริษัทฯ จัดการให้)

• คุณสมบัติการเข้าประเทศญี่ปุ่น

(สำหรับกรณีการเข้าประเทศญี่ปุ่นด้วยมาตรการยกเว้นวีซ่า)

1. หนังสือเดินทางต้องมีอายุการใช้งานเหลืออยู่ ไม่ต่ำกว่า 6 เดือน
2. กิจกรรมใดๆ ที่จะกระทำในประเทศญี่ปุ่นจะต้องไม่เป็นสิ่งที่ขัดต่อกฎหมายและเข้าข่ายคุณสมบัติ การพำนักระยะสั้น
3. ในขั้นตอนการขอเข้าประเทศ จะต้องระบุระยะเวลาการพำนักไม่เกิน 15 วัน
4. เป็นผู้ที่ไม่มีประวัติการถูกส่งตัวกลับจากประเทศญี่ปุ่น มิได้อยู่ในระยะเวลาของการถูกปฏิเสธ ไม่ให้เข้าประเทศ และ ไม่เข้าข่ายคุณสมบัติที่จะถูกปฏิเสธไม่ให้เข้าประเทศ



หมายเหตุ : กรุณาอ่านศึกษารายละเอียดทั้งหมดก่อนทำการจอง เพื่อความถูกต้อง และ ความเข้าใจตรงกันระหว่างท่านลูกค้า และบริษัท

1

บริษัทฯ ขอสงวนสิทธิ์ที่จะเลื่อนการเดินทาง หรือ ปรับราคาค่าบริการขึ้น ในกรณีที่ผู้ร่วมคณะไม่ถึง 20 ท่าน

2

ขอสงวนสิทธิ์การเก็บค่าน้ำมันและภาษีสนามบินทุกแห่งเพิ่ม หากสายการบินมีการปรับขึ้นก่อนวันเดินทาง

3

บริษัทฯ จะไม่รับผิดชอบใดๆ ทั้งสิ้น หากเกิดกรณีความล่าช้าจากสายการบิน การยกเลิกบิน การประท้วง การนัดหยุดงาน การก่อการจลาจล ภัยธรรมชาติ การนำสิ่งของผิดกฎหมาย ซึ่งอยู่นอกเหนือความรับผิดชอบของบริษัทฯ

4

บริษัทฯ จะไม่รับผิดชอบใดๆ ทั้งสิ้น หากเกิดสิ่งของสูญหาย อันเนื่องเกิดจากความประมาทของท่าน เกิดจากการโจรกรรม และอุบัติเหตุจากความประมาทของนักท่องเที่ยวเอง

5

เมื่อท่านตกลงชำระเงินมัดจำหรือค่าทัวร์ทั้งหมดกับทางบริษัทฯแล้ว ทางบริษัทฯ จะถือว่าท่านได้ยอมรับเงื่อนไขข้อตกลงต่างๆ ทั้งหมด

6

รายการนี้เป็นเพียงข้อเสนอที่ต้องได้รับการยืนยันจากบริษัทฯ อีกครั้งหนึ่ง หลังจากได้สำรองโรงแรมที่พักในต่างประเทศเรียบร้อยแล้ว โดยโรงแรม จัดในระดับใกล้เคียงกัน ซึ่งอาจจะปรับเปลี่ยนตามที่ระบุในโปรแกรม

7

การจัดการเรื่องห้องพัก เป็นสิทธิของโรงแรมในการจัดห้องให้กับกรุ๊ป ที่เข้าพัก โดยมีห้องพักสำหรับผู้สูบบุหรี่ / ปลอดบุหรี่ได้ โดยอาจจะ ขอเปลี่ยนห้องได้ตามความประสงค์ของผู้ที่พัก ทั้งนี้ขึ้นอยู่กับความพร้อม ให้บริการของโรงแรม และไม่สามารถรับประกันได้

8

กรณีผู้เดินทางต้องการความช่วยเหลือเป็นพิเศษ อาทิเช่น ใช้วีลแชร์ กรุณาแจ้งบริษัทฯ อย่างน้อย 7 วันก่อนการเดินทาง มิฉะนั้นบริษัทฯ ไม่สามารถจัดการล่วงหน้าให้ได้ ***วีลแชร์สำหรับการใช้ในสนามบินเท่านั้น***

9

มัคคุเทศก์ พนักงาน และตัวแทนของผู้จัด ไม่มีสิทธิ์ในการให้คำสัญญาใดๆ ทั้งสิ้นแทนผู้จัด นอกจากนี้เอกสารลงนามโดยผู้มีอำนาจ ของผู้จัดกำกับเท่านั้น

10

ในกรณีที่ผู้เดินทางไม่ผ่านการพิจารณา หรือการอนุญาต ให้เดินทางเข้าประเทศญี่ปุ่น หรือการออกเดินทางจากประเทศไทย โดยเจ้าหน้าที่ตรวจคนเข้าเมือง หรือ กรมแรงงาน ของทั้งสองประเทศ อันเนื่องมาจากการกระทำที่ส่อไปในทางผิดกฎหมาย การหลบหนี เข้าออกเมือง เอกสารเดินทางไม่ถูกต้อง หรือการถูกปฏิเสธในกรณีอื่นๆ ทางผู้จัดจะไม่รับผิดชอบ และไม่สามารถคืนค่าใช้จ่ายต่างๆ ได้เนื่องจาก เป็นค่าใช้จ่ายที่ได้ทำการชำระแบบเหมาจ่ายให้กับตัวแทนต่างๆ ในประเทศญี่ปุ่นแล้ว

11

สภาพการจราจรในช่วงวันเดินทางตรงกับวันหยุดเทศกาลของญี่ปุ่น หรือ วันเสาร์อาทิตย์ รถอาจจะติด ทำให้เวลาในการท่องเที่ยว และ ซุปเปอร์แต่ละสถานที่น้อยลง โดยเป็นดุลยพินิจของมัคคุเทศก์ และคนขับรถ ในการบริหารเวลา ซึ่งอาจจะขอความร่วมมือจากผู้เดินทางในบางครั้ง ที่ต้องเร่งรีบ เพื่อให้ได้ท่องเที่ยวตามโปรแกรม

12

บริการน้ำดื่มทำวันละ 1 ขวด ต่อคน /ต่อวัน เฉพาะในวันที่มีการให้บริการโดยรถบัส

13

การให้บริการของรถบัสนำเที่ยวญี่ปุ่น ตามกฎหมายของประเทศญี่ปุ่น สามารถให้บริการวันละ 10 ชั่วโมง และไม่เกินเวลา 19.00 น. ตามเวลาที่ท้องถิ่นประเทศญี่ปุ่น มีอาจเพิ่มเวลาได้ โดยมัคคุเทศก์ และ คนขับจะเป็นผู้บริหารเวลาตามความเหมาะสม ทั้งนี้ขึ้นอยู่กับสภาพการจราจรในวันเดินทางนั้นๆเป็นหลัก จึงขอสงวนสิทธิ์ ในการปรับเปลี่ยนเวลาท่องเที่ยวตามสถานที่ในโปรแกรมการเดินทาง

ขอขอบคุณทุกท่านที่มอบความไว้วางใจให้กับเรา
ดูแลเรื่องการท่องเที่ยวและบริการ

